

# **Zusatzberechnungen:**

## **Bericht zu branchenüblichen Mindeststandards im Postmarkt**

**2015/16**

**Roman GRAF und Prof. Yves FLÜCKIGER**

im Auftrag der  
*PostCom*, Bern

Genf den 7. März 2018

---

RG



**Roman GRAF**  
Rue du Stand 3bis  
1204 Genève  
☎ +41 (0)22 510 22 41  
✉ rg@roman-graf.ch  
🌐 romangraf.net



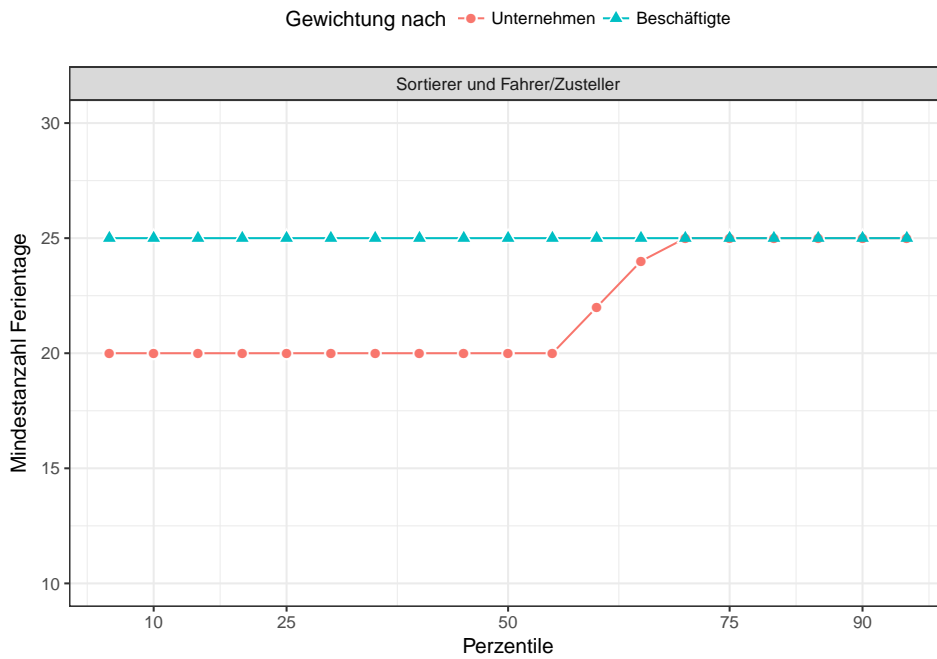
**UNIVERSITÉ  
DE GENÈVE**

**Prof. Yves FLÜCKIGER**  
Rue du Général-Dufour 24  
1211 Genève 4  
☎ +41 (0)22 379 75 22  
✉ yves.flueckiger@unige.ch  
🌐 unige.ch

# 1 Mindeststandards in U2 (Reporting)

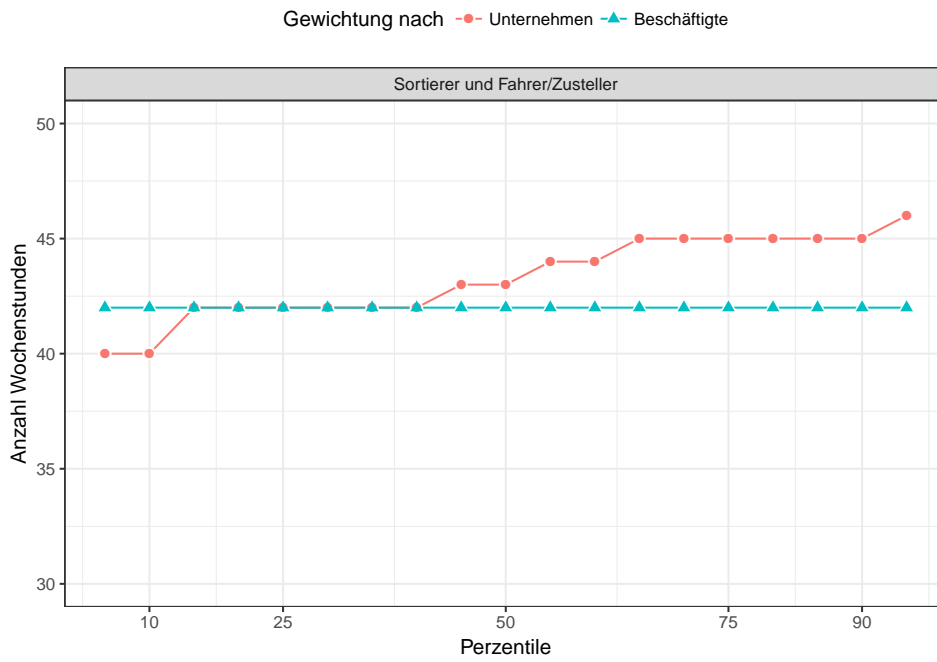
## 1.1 Mindestferienanspruch für Sortierer und Fahrer/Zusteller

Abbildung 1: Ferientage für Sortierer und Fahrer/Zusteller



## 1.2 Wöchentliche Regelarbeitszeit für Sortierer und Fahrer/Zusteller

Abbildung 2: Betriebsübliche Arbeitszeit für Sortierer und Fahrer/Zusteller



## 2 Beschrieb lohnbestimmender Merkmale in U3

### 2.1 Dienstalter für Sortierer und Fahrer

Mit dem Dienstalter wird die firmenspezifische Erfahrung und das damit kumulierte Wissen erfasst.

**BISHERIGE** Verteilung der Beschäftigten nach Dienstalterkategorien (inklusive LkW-Fahrer und Velokurieri siehe Tabelle 1 und für die Löhne sh. Abb. 4).

Tabelle 1: Gesamter erhobener Postmarkt: Vollzeitstellen (VZÄ) nach Dienstaltersgruppen

Merkmal Dienstaltersgruppen	Beschäftigte		Vollzeitstellen		
	N	%	VZÄ	%	%kum.
0-1 J. [86]	4868	17.3	1705.0	9.5	9.5
2-3 J. [68]	3343	11.9	1576.3	8.8	18.3
4-5 J. [58]	2555	9.1	1440.3	8.0	26.4
6-9 J. [47]	4241	15.1	2512.2	14.0	40.4
10-19 J. [38]	5336	18.9	3687.9	20.6	61.0
20-29 J. [18]	3935	14.0	3334.9	18.6	79.6
über 29 J. [8]	3887	13.8	3643.7	20.4	100.0
Total [105]	28165	100.0	17900.3	100.0	

Bei nachfolgender Tabelle 2 wurden die *Velokurieri* und *LkW-Fahrer* ausgeschlossen. Die Anzahl der berücksichtigten Beschäftigten reduziert sich dadurch von 28 165 auf 27 743 Beschäftigte (-422) und von 105 auf 86 Firmen (-19).

In der Kategorie *0-1 Jahre*, reduziert sich die Anzahl von 4 868 auf 4 738 Beschäftigte (-130) und von 86 auf 67 Firmen.

Tabelle 2: Sortierer und Fahrer/Zusteller: Vollzeitstellen (VZÄ) nach Dienstaltersgruppen

Merkmal Dienstaltersgruppen	Beschäftigte		Vollzeitstellen		
	N	%	VZÄ	%	%kum.
0-1 J. [67]	4738	17.1	1614.0	9.2	9.2
2-3 J. [50]	3270	11.8	1528.7	8.7	17.9
4-5 J. [44]	2521	9.1	1421.8	8.1	25.9
6-9 J. [33]	4186	15.1	2477.3	14.1	40.0
10-19 J. [32]	5284	19.0	3648.6	20.7	60.8
20-29 J. [12]	3908	14.1	3310.1	18.8	79.6
über 29 J. [8]	3836	13.8	3593.0	20.4	100.0
Total [86]	27743	100.0	17593.6	100.0	

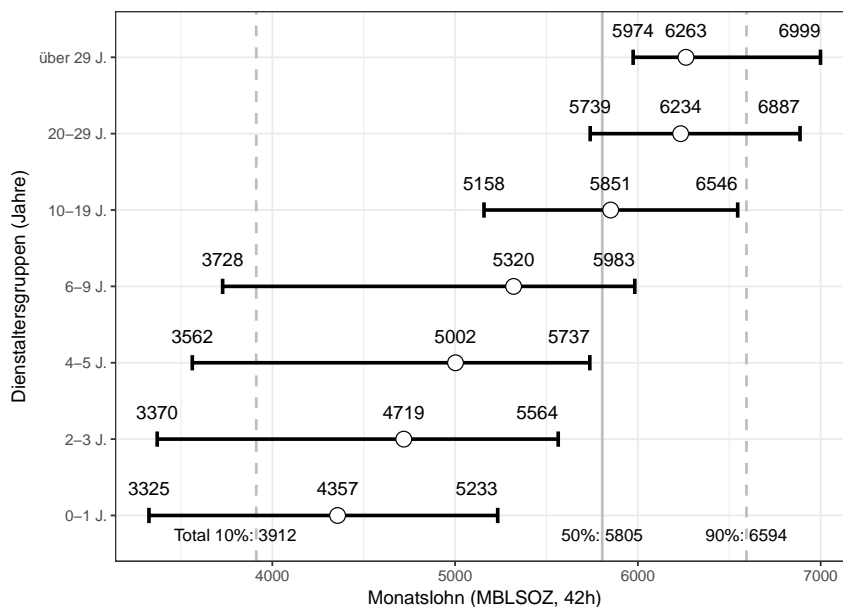


Abbildung 3: Sortierer und Fahrer/Zusteller: Monatslohn (MBLSOZ, 42h) nach Dienstaltersgruppen

Tabelle 3: Monatslohn (MBLSOZ,42h) p10, p15, p20, p25, ... für Sortierer und Fahrer/Zusteller

DIEkat	p10	p15	p20	p25	median	p75	p90	N
0-1 J.	3325	3421	3572	3614	4357	4824	5233	4738
2-3 J.	3370	3577	3692	4013	4719	5120	5564	3270
4-5 J.	3562	3911	4389	4558	5002	5353	5737	2521
6-9 J.	3728	4711	4938	5044	5320	5596	5983	4186
10-19 J.	5158	5308	5417	5514	5851	6205	6546	5284
20-29 J.	5739	5852	5958	6000	6234	6471	6887	3908
über 29 J.	5974	6057	6086	6118	6263	6481	6999	3836
Total	3912	4574	4856	5084	5805	6263	6594	27743

Tabelle 4: Stundenlohn (MBLSOZ,42h) p10, p15, p20, p25, ... für Sortierer und Fahrer/Zusteller

DIEkat	p10	p15	p20	p25	median	p75	p90	N
0-1 J.	18.27	18.80	19.63	19.86	23.94	26.51	28.75	4738
2-3 J.	18.52	19.65	20.29	22.05	25.93	28.13	30.57	3270
4-5 J.	19.57	21.49	24.12	25.04	27.48	29.41	31.52	2521
6-9 J.	20.48	25.88	27.13	27.71	29.23	30.75	32.87	4186
10-19 J.	28.34	29.16	29.76	30.30	32.15	34.09	35.97	5284
20-29 J.	31.53	32.15	32.74	32.97	34.25	35.55	37.84	3908
über 29 J.	32.82	33.28	33.44	33.62	34.41	35.61	38.46	3836
Total	21.49	25.13	26.68	27.93	31.90	34.41	36.23	27743

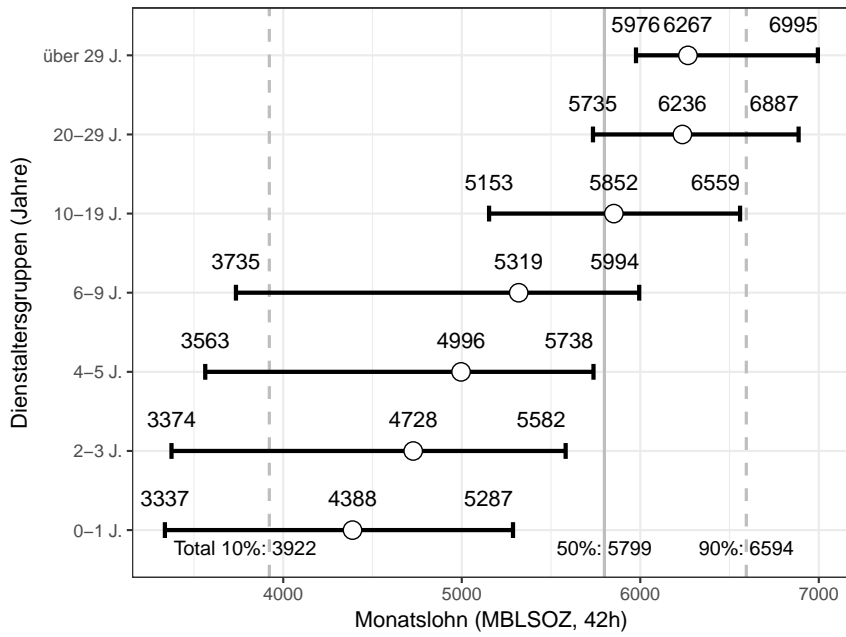


Abbildung 4: Gesamter Postmarkt: Monatslohn (MBLSOZ, 42h) nach Dienstaltersgruppen